

UT-7884

4口RS-485/422 mini PCI-E

多串口卡说明书

一、概述

UT-7884是一款通用Mini PCI-E RS-485/422卡，是为POS、ATM等应用而设计的，可以用于工业自动化系统制造和系统集成。UT-7884提供4个RS-485/422口，可以连接多种RS-485/422设备如PC、终端、调制解调器、打印机、扫描仪等。每个端口数据速率都可以达到921.6Kbps，提供调制解调器控制信号，确保RS-485/422设备外围设备的兼容性。

二、产品特点

硬件接口

连接类型：1.25T-9AB插座4个
总线：X1 2.5Gbps PCI Express

信号

RS-422: T/R+, T/R-, RXD+, RXD-, GND
RS-485: Data+(A) Data-(B) GND

传输速率：300bps-921.6Kbps

数据位：5、6、7、8

停止位：1、1.5、2

校验位：None、Even、odd、Space、Mark

流控制：RTS/CTS XON/XOFF

工作温度：-40℃ ~ 85℃

支持系统：Win2000/XP/Vista/Win7/8/8.1/10/NT4.0/CE 4.2/
5.0/6.0/Vxworks/Linux 2.4.x/2.6.x

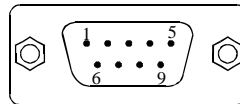
RS-485/422接口速率高达921.6Kbps，支持256byte FIFO驱动程序和内建软硬件流量控制，通用的Mini PCI-E接口。

三、连接器和信号

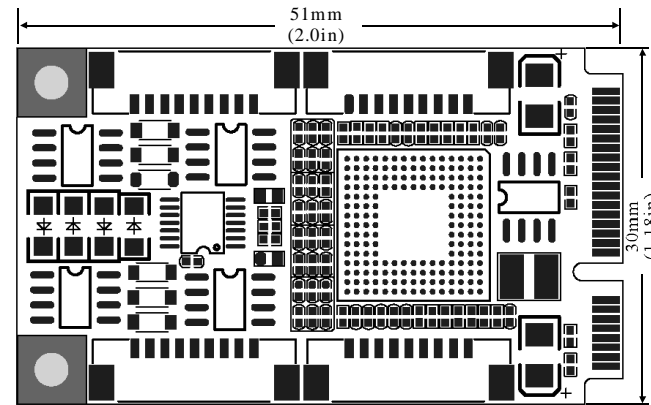
1、DB9针型：RS-485/RS-422输出信号引脚分配(Port1-Port4)

DB9 针型 (PIN)	输出信号	RS-422全双工接线	RS-485半双工接线
1	T/R+	发(A+)	RS-485 (A+)
2	T/R-	发(B-)	RS-485 (B-)
3	RXD+	收(A+)	空
4	RXD-	收(B-)	空
5	GND	地线	地线
6	N/C		
7	N/C		
8	N/C		
9	N/C		

DB9针型



四、产品外形图



五、故障及排除

1、数据通信失败

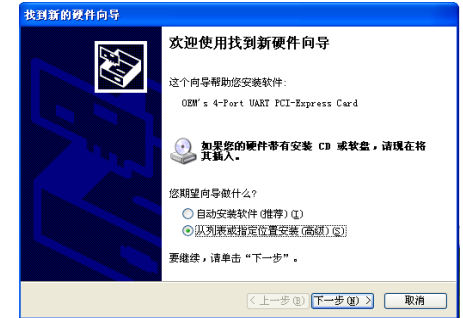
- A、检查Mini PCI-E接口
- B、检查RS-485/422输出接口接线是否正确
- C、检查接线端子是否连接良好

2、数据丢失或错误

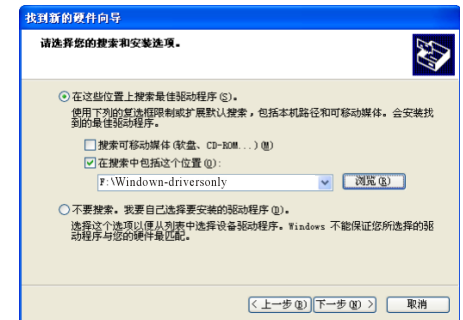
- A、检查数据通信设备两端数据速率、格式是否一致

六、安装驱动程序步骤

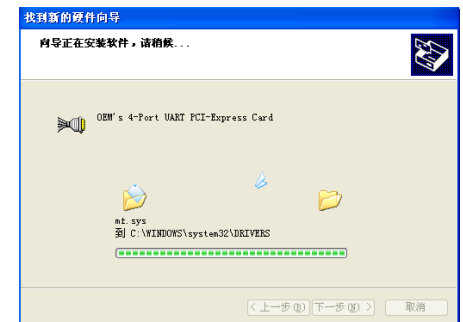
当插上UT-7884产品的时候系统会自动弹出如下的窗口选择[从列表或指定位置安装高级]这一项点击[下一步]。



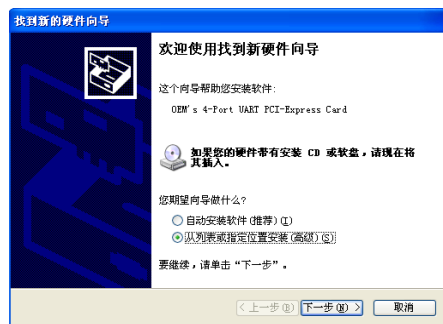
系统弹出程序选择路径安装选项窗口如下图，选择[在这些位置上搜索最佳驱动程序]，再选择[在搜索中包含这个位置]，点击[浏览]按钮，选择光盘里面的文件夹，如果您是XP系统的就点击Window-down-drivers-only文件夹，如果是其他系统就点击相应文件夹，再点击[下一步]。



搜索并找到驱动文件正在安装。



再次弹出新硬件向导对话框，需要安装的是其剩下的1个串口的驱动，选择[从列表或指定位置安装高级]这一项点击[下一步]。



后面就按照上述步骤安装余下3个串口的驱动，即可使用。

安装好驱动后打开设备管理器看一下在端口栏中有没有虚拟的COM口，如果系统之前没有安装过其它串口驱动，系统默认的COM口是COM3、4、5、6，如下图显示，到这里UT-7884就完成所有的驱动程序的安装了。

